

2026 BTES SUMMER CAMP

宿霧英語夏令營



贈送

- 遊學袋
- Camp制服
- 多媒體相機

出發週數：4週 / 8週

搶先註冊 · 額滿即止

BTES宿霧暑假英語營



菲律賓 – 宿霧

PHILIPPINES - CEBU

航空公司：星宇航空

飛行時間：2小時55分



BTES國際語言學校

BTES English Academy Corp.

宿霧市中心位置

一站式遊學

課程規劃多元

24小時警衛



10 - 17歲

招生年齡

家長不用陪同


桃園機場集合出發



遊學團航班時間

.....



	4週團 (第一梯)	4週團 (第二梯)	8週團 4w camp+4 ESL
出發	2026/7/3 (五)	2026/7/31 (五)	2026/7/3 (五)
回程	2026/7/30 (四)	2026/8/27 (四)	2026/8/27 (四)



飛機航班 (來回)



出發時間

16:15 - 19:05

(2小時55分)

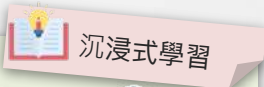


暑假團課表

範例
參考

一對一課程 X 4堂

聽力、口說、閱讀、寫作



主題團課 X 3堂

- 多媒體課+作品演講
- 多國文化課
- 旅遊英語課

活動課 X 1堂

體育課 (游泳 / 桌球 / 羽球 / 籃球..)



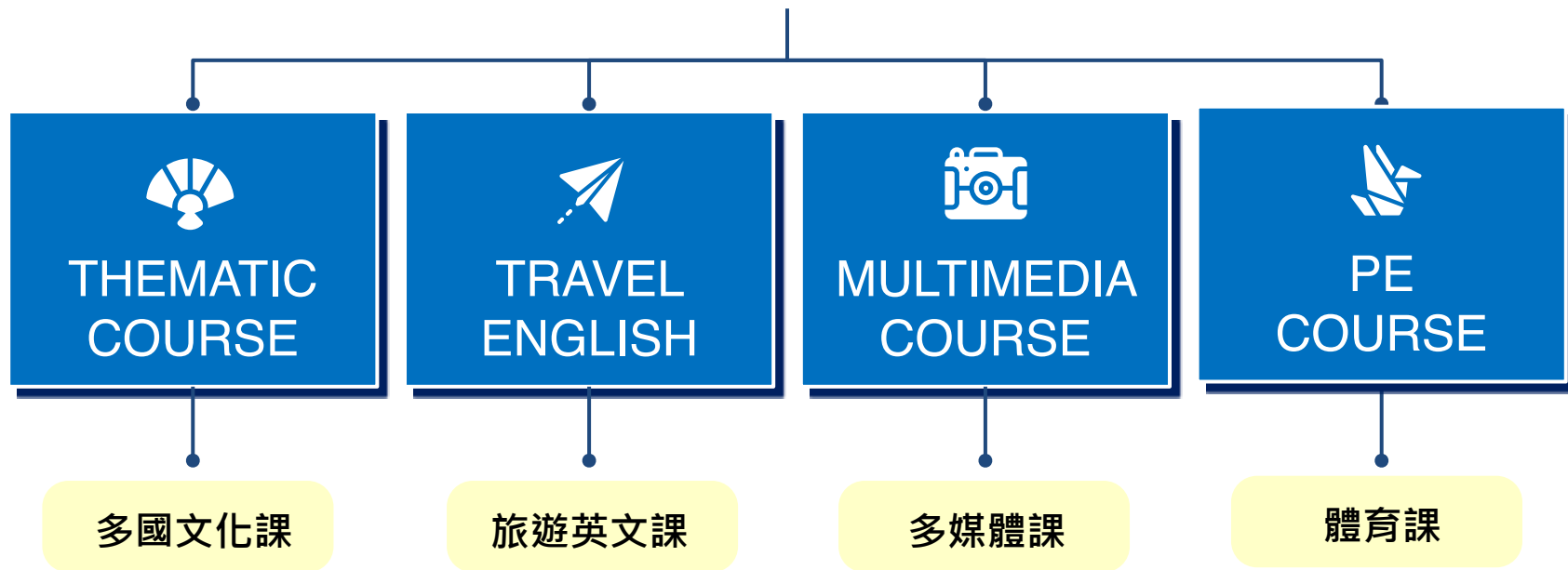
選修活動課 X 1堂

手機使用時間

- 週一~週日：19:30 - 20:30



特色團課



多元有趣的課程設計

一對一課程



多國文化課



旅遊英文



團體課程



機器人互動課



體育課



BTES學習六力



2026七月活動

和外國人零距離交流
提高英語的最佳途徑！



國際志工活動

* 可獲得機構頒發
的志工證書



Ayala宿霧商場 換匯體驗

Currency Exchange



沉浸式生活英語

Life & Market

校內活動

Game/ Dance/ Sing

電影欣賞



Movie

夜市體驗

Night Market

演說培訓

English speaking training



畢業帽手作

Graduation Caps



畢業派對

Graduation Party



星期六 (SAT)

7/4

校園導覽
+ 實戰生活英語(採購)

7/11

外出實戰生活英語
Park Mall

7/18

宿霧城市觀光
City Tour



7/25

度假村水上樂園
Jpark



星期日 (SUN)

7/5

新生入學說明
+ 團康活動



7/12

資生堂島跳島
Island Hopping



7/19

外出實戰英語
SM City

7/26

外出實戰英語



* 將依活動、天氣等狀況，BTES保留變更行程、景點之權利。

2026八月活動

英語 x 玩樂 x 旅遊
一起開啟趣味學習新旅程！



國際志工活動

* 可獲得機構頒發
的志工證書



Ayala宿霧商場 換匯體驗



Currency Exchange

沉浸式生活英語

Life & Market

校內活動

Game/ Dance/ Sing

電影欣賞



Movie

夜市體驗

Night Market

演說培訓

English speaking training



畢業帽手作

Graduation Caps



畢業派對

Graduation Party



星期六 (SAT)

8/1

校園導覽
+ 實戰生活英語(採購)

8/8

宿霧城市觀光
City Tour

8/15

度假村水上樂園
Jpark



星期日 (SUN)

8/2

新生入學說明
+ 團康活動



8/9

外出實戰英語
SM City



8/16

外出實戰生活英語



8/22 - 23

薄荷島兩天一夜

Bohol 2 Days 1 Night



* 將依活動、天氣等狀況，BTES保留變更行程、景點之權利。



外出生活英語實戰



海外換匯體驗



宿霧夜市體驗



點餐英語



超市結帳實戰



商品英文辨識



志工活動交流





BTEES

學校介紹

BTES學校情報

學校名稱	BTES ENGLISH ACADEMY	成立時間	2022
所在位置	宿霧 CEBU	可容納人數	220人
學校面積	5888m ² (1780坪)	教學及住宿大樓	3120m ²
學校空間	120間一對一教室、12間團體教室、80間房間，均有獨立廁所		
學校設施	一對一教室、團體教室、學生餐廳、健身房、販賣部、桌球室、撞球室 羽球場、2個游泳池、學生自習室、電鋼琴、醫護室、學區WiFi		
學校地址	BTES English Building, Pres. Magsaysay Ext. Kasambagan, Cebu 6000, Philippines.		
連絡電話	PLDT (032) 509-1835 Globe (032) 326-3634		
連絡信箱	contact@btes.com.tw		

BTES的教學堅持

專屬每位學員
一對一教室

智能數位黑板
友善的學習空間

多媒體教學設備
多元課程呈現



不用隔板做教室隔間
專注課程不被打擾



一對一教室，近距離空間
避免白板筆臭味及筆灰粉塵



教材生動有趣
提升學習興趣



教室環境



在校園內就可體驗充實的設備

校園內有一大一小的室內泳池，健身房有跑步機和啞鈴等設備，便於學生學習之餘進行身體健身，還有乒乓球和撞球提供學生使用，課後空間時間在校園內也有很多休閒活動可以體驗！



二個室內游泳



健身房



桌球室



室內羽球



撞球



電影室



[營造一個**互動性強** + **多元生動的學習環境**]





BTES ENGLISH ACADEMY
Best Learning - Best Living



國際志工活動

BTES國際語言學校定期為當地志工努力，
提供一個安全、多元、具深度的國際志工
參與資訊與管道，協助青年建構國際視野、
認識自我、創造改變。





校園環境

Campus Environment

宿舍環境



2樓公共交誼區



獨立衛浴



3樓網美打卡牆



熱水



冰箱



鏡子



書桌



洗衣籃



WiFi



冷氣



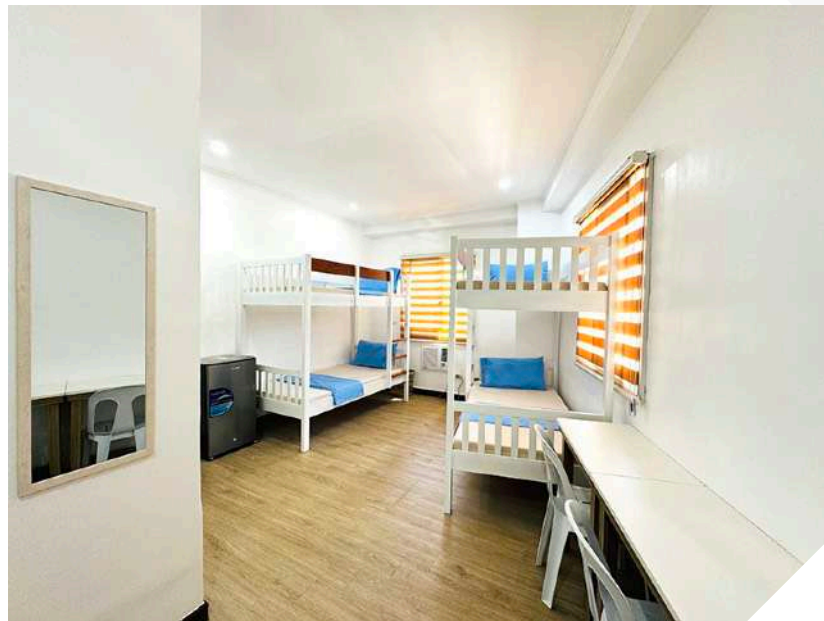
衣架

宿舍房型風格

2樓宿舍 西班牙文藝風



3樓宿舍 日式簡約風



宿舍房型

2F



宿舍房型

3F

四人房

2個上下舖床型、有對外窗

冷氣、書桌、衣櫃、冰箱、獨立衛浴



三人房

1個上下舖床型+1個單人床組、有對外窗

冷氣、書桌、衣櫃、冰箱、獨立衛浴



宿舍房型

3F

雙人房

2個單人床組、對走廊窗

冷氣、書桌、衣櫃、冰箱、獨立衛浴、電子門鎖



單人房

合併大單人床墊、對走廊窗

冷氣、書桌、衣櫃、冰箱、獨立衛浴、電子門鎖



便捷的地理位置

「宿霧」是非常著名的觀光度假勝地，BTES位於宿霧的市中心，便捷的地理位置可以滿足學生一切便利性。



專業的教學團隊



BTES English Teachers

BTES是理想的語言學校，我們有經過專業培訓且教學經驗豐富的老師群，透過教學互動的方式，提供高品質的英語課程，專注認真為學生提供有效、有趣的學習英語方法！

Best Learning, Best Living!

2025

那一年..
我們一起度過的遊學時光...

Summer Camp



2025 BTES暑假遊學花絮

活力上課篇



2025 BTES暑假遊學花絮

校外旅遊篇



2025 BTES暑假遊學花絮

志工服務篇



2025 BTES暑假遊學花絮

畢業回憶篇



安全學習 與 暑假動態紀錄



各層樓宿舍配置樓管

宿舍區域配置樓管
巡查及學員問題處理

/

校門口警衛定期巡邏
24小時校門警衛



資深隨團老師

資深台籍隨團老師
貼心照顧小孩

/

桃園機場集合出發
回國時再到桃機接回



手機使用限制

有效規範小孩
使用手機時間

/

晚上提供手機
跟家人回報平安



隨時更新動態

照片 + 影片
在校生活記錄

/

隨時更新雲端
讓家長可看到孩子進步

BTES宿霧暑假英語營

HOT!

熱門

遊學團**4週**

USD **2,768**

遊學團**8週**

USD **4,368**

4週Camp課程 + 4週ESL課程



遊學團**最新優惠資訊**
請洽**遊學機構**



註冊費、學費、住宿費(四人房型)、在校學雜費、書籍教材費、宿舍水電費、宿舍管理費、洗衣、打掃、在校餐食、平日及週末外出活動、團服T-Shirt、入學禮袋、入學許可證SSP、SSPE-CARD、交通接駁、台籍隨團老師



機票、簽證及政府文件、保險、部份外出活動餐食、校外個人消費

* 報名訂金 USD **300**

名額有限

額滿即止

BTES宿霧暑假英語營(家長)

家長遊學團4週

USD 2,568

家長也可參與遊學團方案，家長課程為一天4堂一對一課程



註冊費、學費、住宿費(四人房型)、在校學雜費、書籍教材費、宿舍水電費、宿舍管理費、洗衣、打掃、在校餐食、平日及週末外出活動、團服T-Shirt、入學禮袋、入學許可證SSP、SSPE-CARD、交通接駁、台籍隨團老師



機票、簽證及政府文件、保險、部份外出活動餐食、校外個人消費

* 報名訂金 USD 300

名額有限

額滿即止



親子遊學 及 房間升等費用

遊學團天數	遊學團價格 / 位		升級房型費用 / 位		
	學生定價	監護人定價	三人房	雙人房	單人房
4 週	\$2,768	\$2,568	+\$100	+\$150	+\$350
8 週	\$4,368	-	+\$200	+\$300	+\$700

- 貨幣單位：USD
- 8週課程為：4週Camp課程 + 4週ESL課程
- 監護人課程為：每日四堂一對一

菲律賓遊學安全的建議

01

選擇合適的地點

宿霧有許多商業設施和IT產業經濟特區，也是旅遊的熱門地，危險性相對較小。



02

尊重當地人的習俗

在遊學期間，需要注意適應當地風俗和文化，避免引起不必要的衝突。



03

需要注意飲食衛生

盡量避免吃生食和衛生環境不良的食物。



04

注意財物安全

遊學時勿攜帶貴重物品，避免錢財露白。



15歲(含)以上學生



機票

機 票

NT\$10,000 ~ NT\$15,000

*備註：如遇到國定假日或寒暑假期間，機票就可能超過行情價範圍



保險

保 險

依照日期 及 方案而定



簽證

紙本簽證 / 電子簽證

NT\$1,200 / NT\$1,500

未滿15歲，父母不同行



機票

機 票

NT\$10,000 ~ NT\$15,000



保險

*備註：如遇到國定假日或寒暑假期間，機票就可能超過行情價範圍

保 險

依照日期 及 方案而定



簽證及相關政府文件

*請依照實際受理狀況/費用而定

紙本簽證 / 電子簽證	NT\$1,200 / NT\$1,500
英文版戶籍謄本 x 3	NT\$ 130
公證宣誓書 x5	NT\$ 750
外交部文件認證	NT\$ 1,200
公證費	NT\$ 1,000
菲律賓入境Weg費用	台幣約NT\$ 2,300
加總	約NT\$ 6,880

學生實際體驗



BTES提供很好的老師及資源，老師對小朋友跟大人都很有耐心。

—— 學生：Gloria

老師都很認真的教大家英語，在這裡真的很開心，也讓我變得更有自信說英語。

—— 學生：Jeoyin



謝謝我能有這次機會來BTES，這裡讓我的英文進步很多。

—— 學生：Sherwin



Thank you

Make the move. Make the action.

邁開步伐，開始行動吧

You are the Best !